

污歹夜蛾 *Diarsia coenostola* Boursin (图版 XIII-20)

*Diarsia coenostola* Boursin, 1954, Bonn. zool. Beitr. 5: 240, pl. 3, figs. 22—23; pl. 9, fig. 25 male genitalia. (太白山)

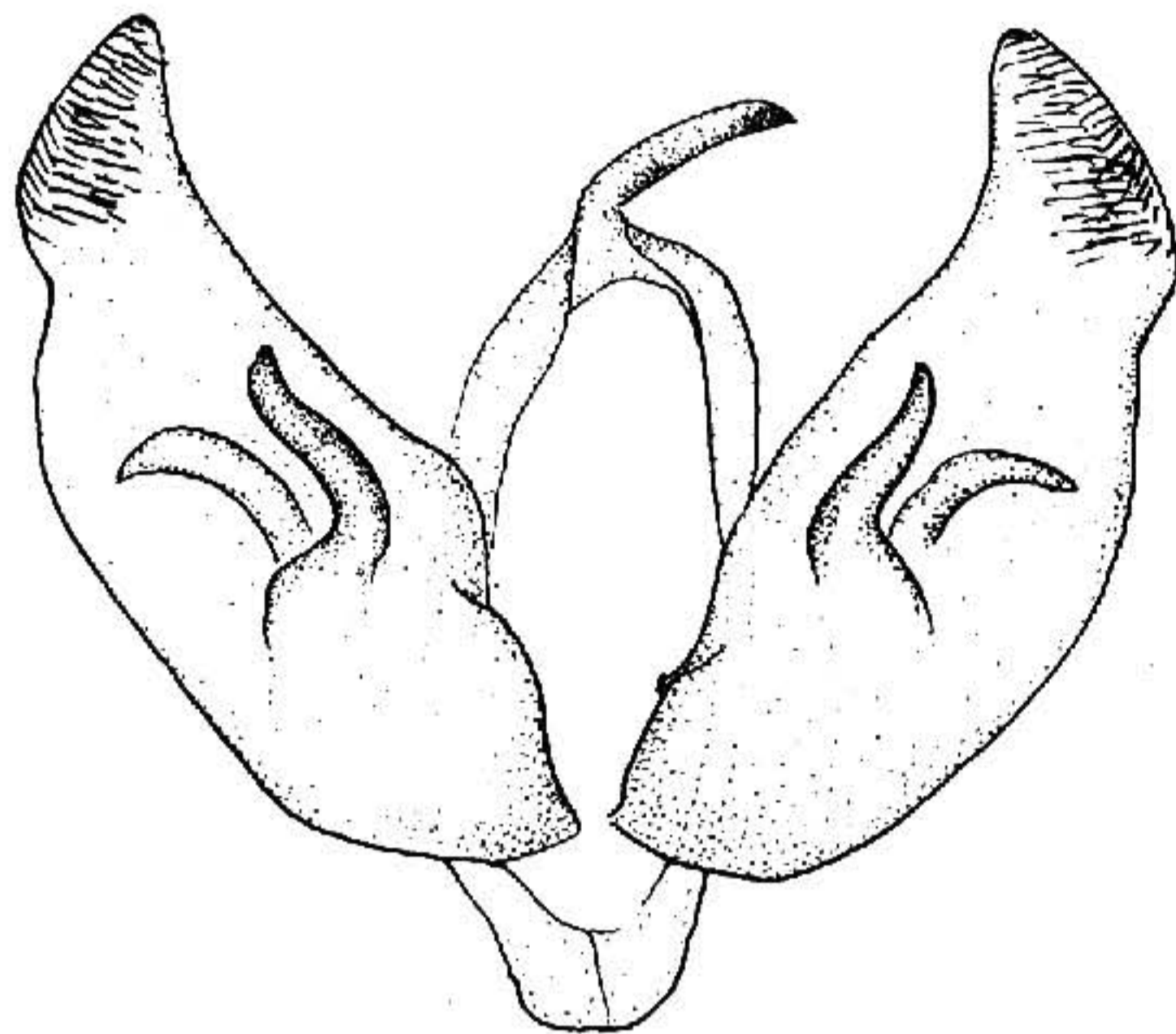


图 222 污歹夜蛾 *Diarsia coenostola*  
Boursin ♂ 外生殖器

翅展 35mm。头部与胸部乳黄色，下唇须外侧暗褐色；前翅浅黄色，基线与内线均双线褐色，后者波浪形，剑纹仅现一黑点，环纹圆形，有不完整的褐边，中央一褐点，肾纹褐边，较模糊，中线粗，自前缘脉外斜至肾纹后端折角内斜，外线双线褐色，外弯，4脉后内弯，线外方色较褐，亚端线在褐区中现浅黄色，中段稍外弯；后翅浅褐色；腹部灰黄色。

雄蛾抱钩微弯，端部尖，抱器内突中部折曲（图 222）。

分布 山西、陕西。

芝歹夜蛾 *Diarsia hypographa* Boursin (图版 XIII-21)

*Diarsia hypographa* Boursin, 1954, Bonn. zool. Beitr. 5: 228, pl. 2, fig. 10; pl. 7, fig. 6 male genitalia. (云南丽江)

翅展 33mm。头部与胸部红褐色；前翅黄褐色，基线与内线均双线黑褐色，后者细波浪形外斜，剑纹只现一黑点，中线粗而模糊，环纹不明显，圆形，肾纹较大，外线双线黑褐色，细锯齿形外弯，5脉后较直内斜，亚端区浅赭黄色，中段稍外弯，外线外方色微红褐；后翅灰褐色；腹部浅褐色。

分布 陕西、云南。